

**Szanowni Państwo ,**

W imieniu włoskiej firmy Profili mam przyjemność zaprezentować po krótkce system profili giętkich dających niesamowite możliwości zabudowy wewnątrz

System giętkiego systemu mocowania płyt GKB w oparciu o międzynarodowy patent nr 01288010 w celu zaspokojenia najbardziej wyszukanych i kreatywnych możliwości projektowania wewnątrz

**PRZEZNACZENIE PRODUKTU :** IDEALNIE NADAJE SIĘ DO ZAKRZYWIONYCH , ŁUKOWATYCH ORAZ POCHYŁYCH ŚCIAN I SUFITÓW

**MOŻLIWOŚCI PRODUKTU :** Mocowanie płyt gipsowych jest łatwe i bezpieczne, ponieważ dzięki swojej oryginalnej konstrukcji profili każda śruba jest zawsze z wskazanym punktem przyłączeniowym . Brak konieczności stosowania wysoce profesjonalnego sprzętu monterskiego .

**Film z wideo** z demonstracją systemu można obejrzeć na naszej stronie

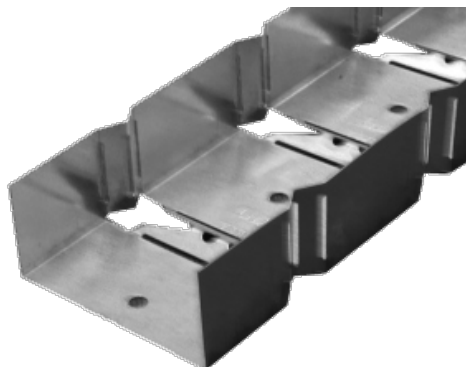
1. [http://www.iprofilo.it/pagine/guida\\_def.html](http://www.iprofilo.it/pagine/guida_def.html)
2. <http://vimeo.com/44736964>

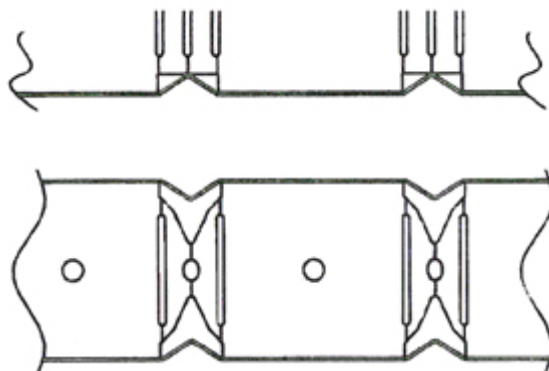
Informacje szczegółowe są dostępne na stronie [www.iprofilo.it](http://www.iprofilo.it)

#### **PRZEGLĄD GŁÓWNYCH PRODUKTÓW :**

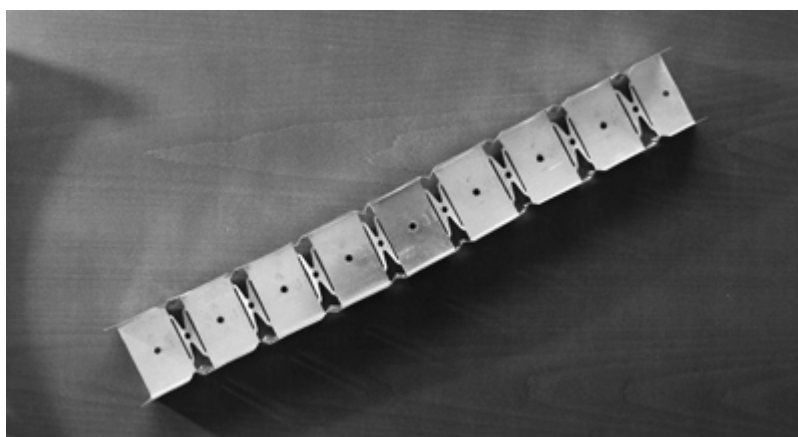
##### **Profil przyścienny (Curving):**

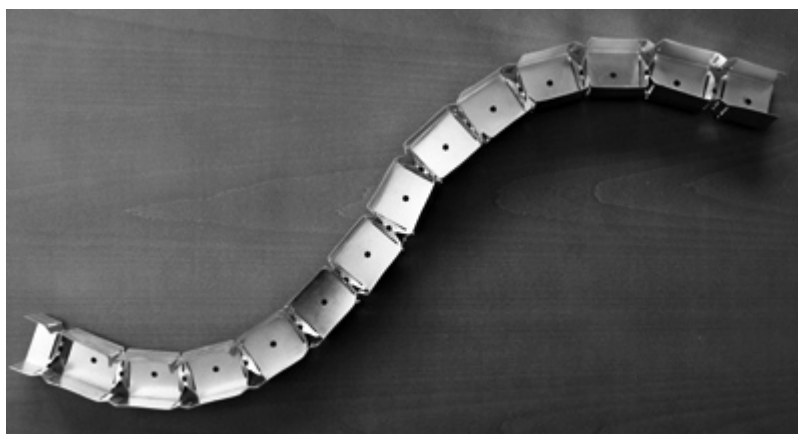
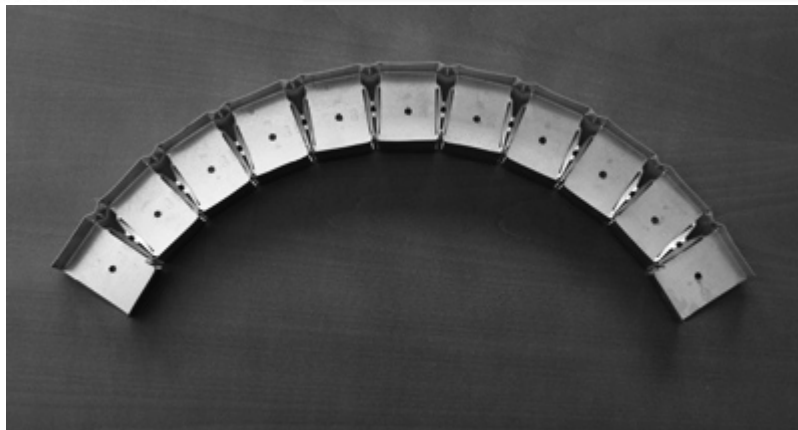
Szerokość 30-50-75-100 mm ; Długość 3000 mm , Blacha ocynkowana 0,6 mm





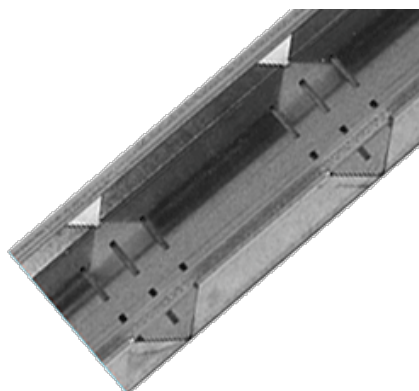
Staranne badania nad profilami pozwoliło uzyskać produkty lekkie a zarazem bardzo wytrzymałe, z łatwością można go zginać oraz prostować a także wyginać poprzecznie i podłużnie we wszystkich kierunkach aby uzyskać pożądany rodzaj krzywizny .

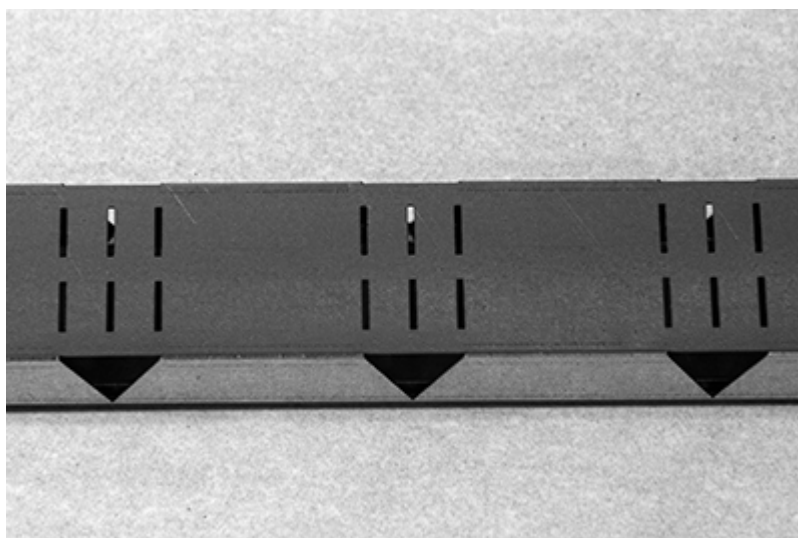
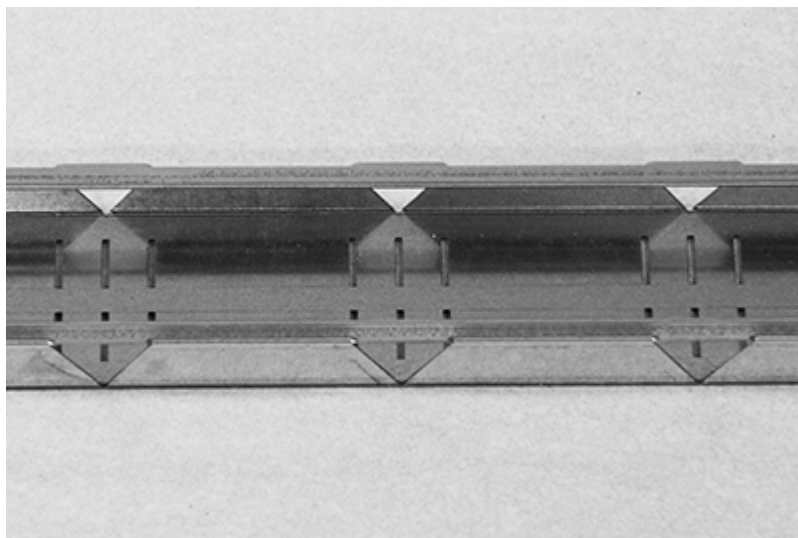
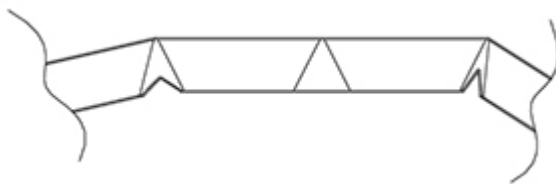


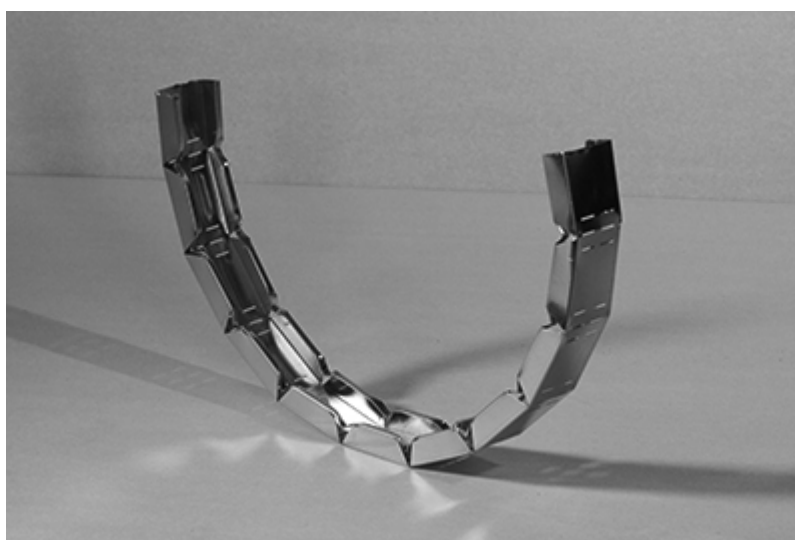
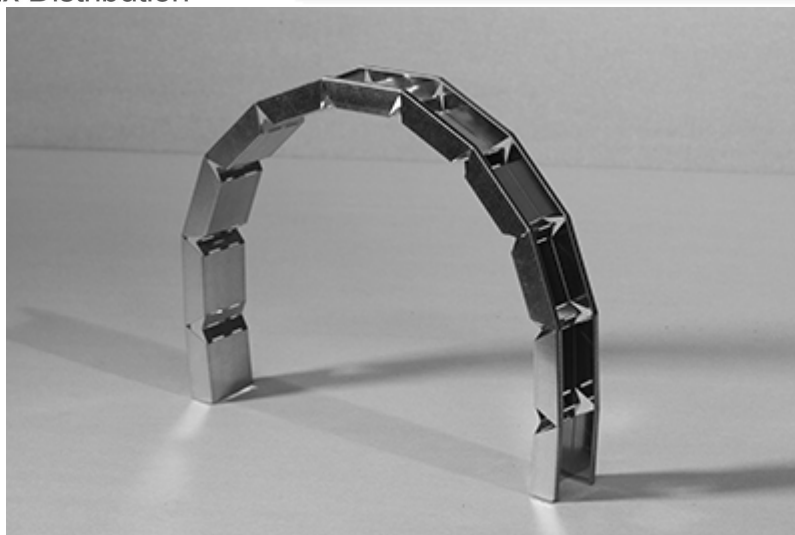





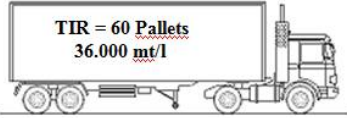
**Profil sufitowy do odkształceń wypukłych 60x27 (Concav – wyginany do wnętrza i Convex wyginany na zewnątrz )**

Jako główne zastosowanie do zabudowy sufitów o kształcie baryłkowym , wypukłym , zabudowy narożników ,







 SZTUK	 PACZKI (1 paczki = 8 sztuk)	 PALLET
<b>CURVING PROFILE</b>		
1 pallet = 25 paczki = 200 sztuk		
<b>Concav &amp; Convex</b>		
1 pallet = 24 paczki = 192 sztuk		
 TIR = 60 Pallets 36.000 mt/1		